



INSPEÇÃO
DO TRABALHO

Trabalho escravo e tráfico de pessoas

Superintendência Regional do
Trabalho em São Paulo

MINISTÉRIO DA
ECONOMIA



DIAGNÓSTICO:

- **Contexto geográfico** – mercado de trabalho amplamente influenciado por fluxos migratórios, regulares e irregulares
 - **Contexto Econômico** – Intensa assimetria entre origem e destino
 - **Contexto Étnico** – populações indígenas, introdução paulatina de outros povos (haitianos, venezuelanos etc.)
 - **Contexto produtivo** – pós-fordista externalização produtiva/fragmentação/pulverização/
 - concentração de poder/aumento flexibilidade/redução custos

Contexto Produtivo

- Conceito *Prêt-à-Porter/Fast Fashion* + reestruturação produtiva
- Demanda aquecida e elevado IDH/PIB/PIB per capita no país/micro região de destino +
- Demanda reduzida e baixo IDH/PIB/PIB per capita nos países de origem +
- Ambiente de ilegalidade no país de destino até muito pouco tempo atrás (deportações), cultura do medo, pacto de silêncio - atualmente ambiente burocrático/difícil regularização/desinformação/desinteresse (migrantes transitórios).

=

- Condições ideais para aumento da economia informal, do tráfico internacional de pessoas e proliferação de *sweatshops* na RMSP – *SWEATING SYSTEM*

Sistema do Suor (*sweating system*):

Corruptela do sistema fabril:

- pagamento por peça
- precárias condições de trabalho
- Informalidade
- longas jornadas de trabalho
- trabalho em domicílio (residência é extensão da planta de trabalho ou a planta de trabalho é extensão da residência?)

Alvo ideal: MIGRANTE (não tem moradia, não conhece os direitos, precisa passar imagem de trabalhador, vulnerabilidades adicionais).

Sistema do Suor (*sweating system*):



Sistema do Suor (*sweating system*):



Sistema do Suor (*sweating system*):



Sistema do Suor (*sweating system*):





Sistema do Suor (*sweating system*):

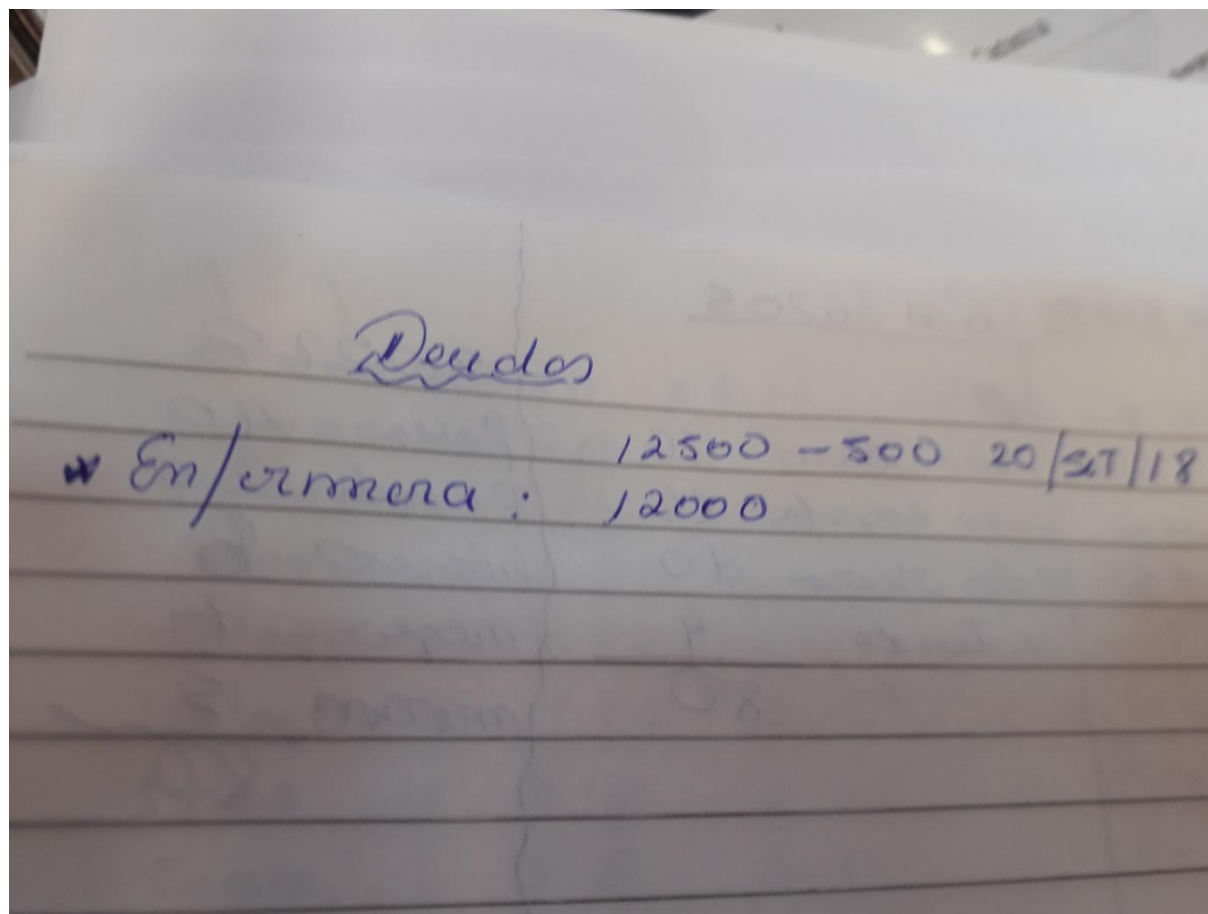




Sistema do Suor (*sweating system*):



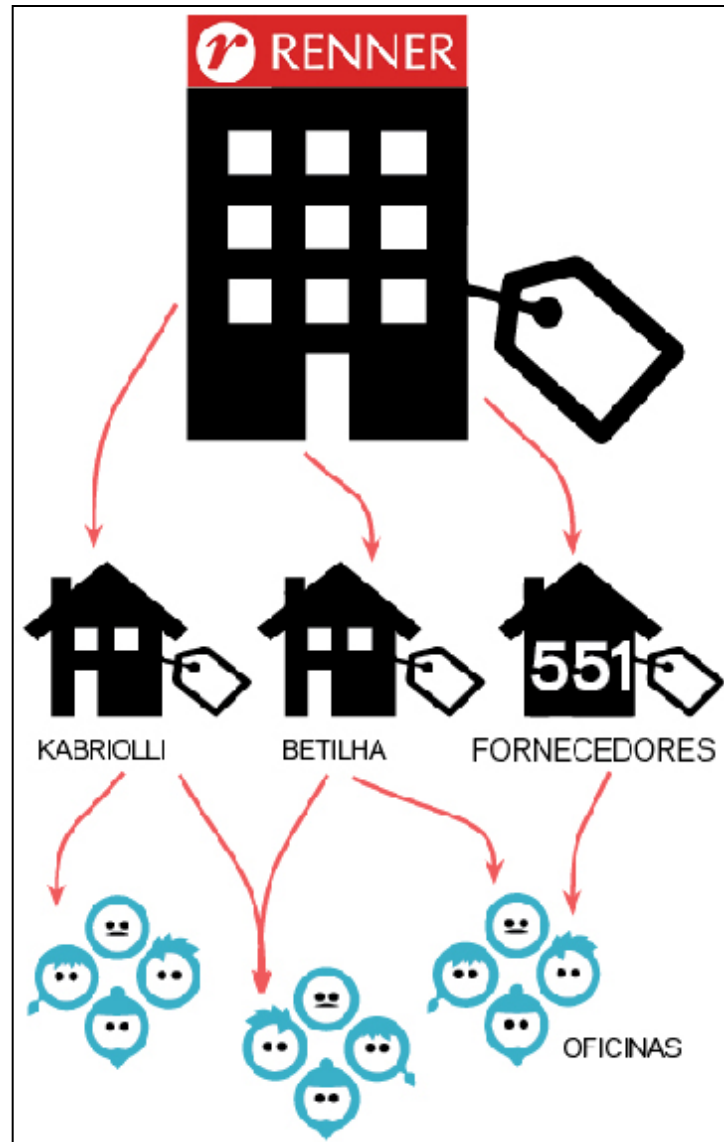
Sistema do Suor (*sweating system*):



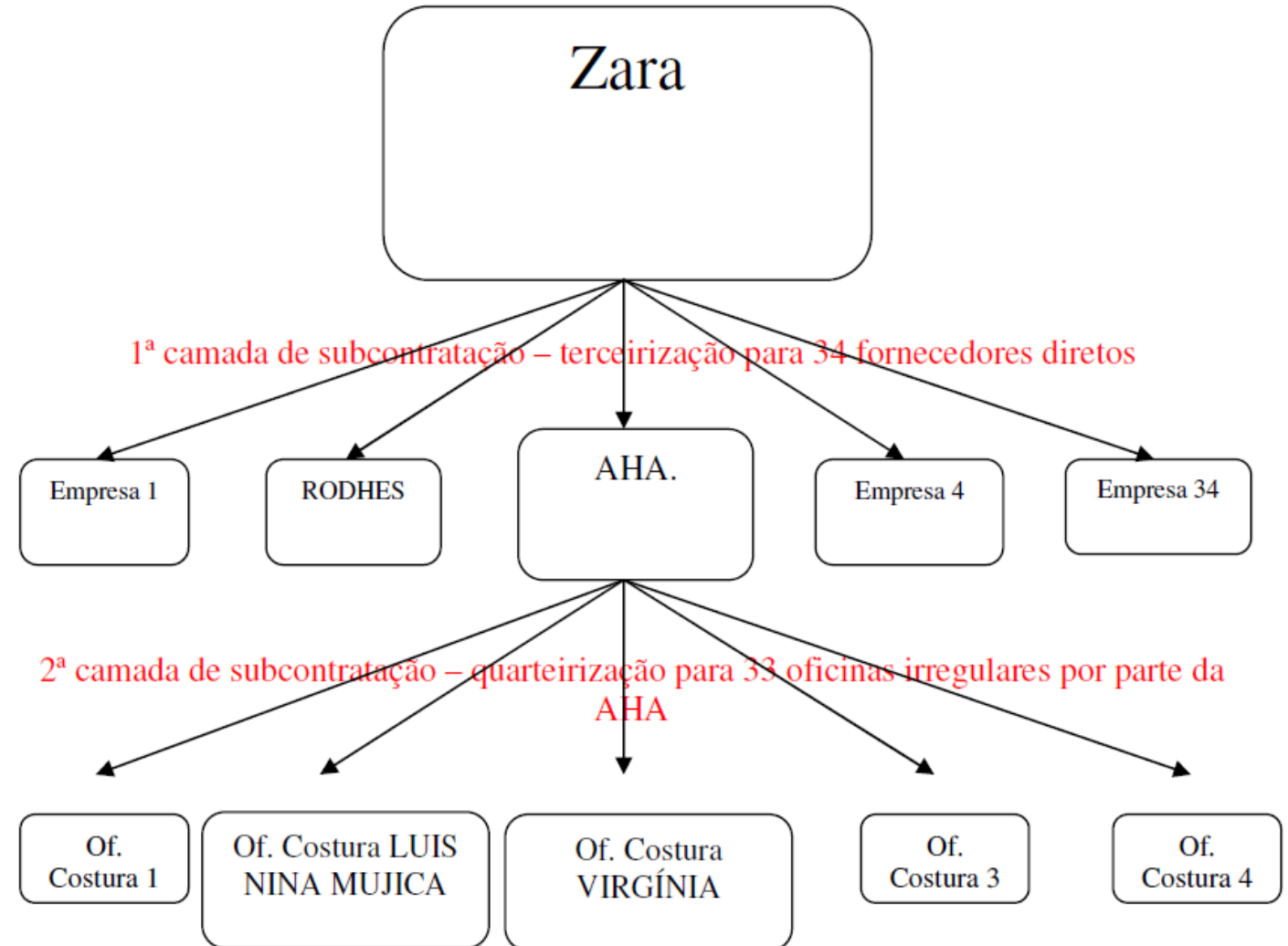
Lições aprendidas:

- Existem Cadeias longas, médias e curtas
- Setor extremamente dinâmico - oficina de costura pode ser montada ou desmontada em menos de 3 horas, negócios milionários são realizados ou desfeitos em questão de dias, o fast fashion acelerou imensamente os estímulos produtivos e dita o ritmo do setor – dificulta órgãos de controle;
- Transversalidade produtiva – mesmo trabalhador poderá em momentos diversos participar dos 3 tipos de cadeia produtiva – desincentivo à formalização e responsabilização

CADEIA DE FORNECIMENTO – SETOR VESTUÁRIO



Fluxograma da empresa-rede ZARA:



**TOMADOR
(CRIAÇÃO E
DIRECIONAMENTO
DA LOGÍSTICA DE
DE PRODUÇÃO)**

**INTERMEDIÁRIO
(ORGANIZAÇÃO
E EXECUÇÃO
DOS
PROJETOS)**

**CÉLULAS
PRODUTIVAS
(EXECUÇÃO DA
MÃO-DE-OBRA)**

Lições aprendidas:

- Setor **complexo** e extremamente difícil de se lidar, em virtude do **dinamismo e efemeridade** dos processos mais intensivos em uso de mão de obra e da **pluralidade de partes interessadas**.
- Há uma aparente **disseminação do sistema do suor** em todos os níveis e tipos de cadeia (rejeição da responsabilidade jurídica de empresas formalmente constituídas, pagamento por peça generalizado, acesso à moradia)